

# Les ressources en soins de support sur le territoire

Charline Frandemiche, Responsable projets SOS/Lien Ville-Hôpital

Karine Lechevalier, Coordinatrice, CD Ligue Contre le Cancer 27



# Les Soins Oncologiques de support



# Les Soins Oncologiques de support



# Les Soins Oncologiques de support



## Panier de SOS aux bienfaits scientifiquement démontrés :

Instruction n° DGOS/R3/INCa/2017/62 du 23 février 2017  
relative à l'amélioration de l'accès aux soins de support des patients atteints de cancer  
NOR : AFSH1705962J

### ➤ Les soins de support en cancérologie



#### DOULEUR

La prise en charge de la douleur est primordiale pour améliorer la qualité de vie à toutes les étapes de la maladie.

#### NUTRITION

L'accompagnement en nutrition a pour objectif de maintenir ou de rétablir un état nutritionnel satisfaisant, pendant et après le traitement.

#### SOUTIEN PSYCHOLOGIQUE

Le soutien psychologique permet aux patients d'être aidés tout au long de la maladie dans les difficultés individuelles et familiales.

#### AIDE SOCIALE

L'aide sociale vient en appui de l'équipe soignante pour soutenir les patients dans les démarches d'ordre social, familial ou professionnel.

#### HYGIÈNE DE VIE

Une bonne hygiène de vie peut influencer positivement la tolérance aux traitements et le pronostic de la maladie.

#### ACTIVITÉ PHYSIQUE ADAPTÉE

L'activité physique adaptée contribue à améliorer la qualité de vie pendant et après le cancer, et à réduire le risque de récurrence.

#### TROUBLES DE LA SEXUALITÉ

La prise en charge des troubles sexuels est essentielle pour limiter les possibles effets des traitements et réduire leur impact sur la vie intime.

#### PRÉSERVATION DE LA FERTILITÉ

Certains traitements altèrent la fertilité, de manière temporaire ou définitive. L'équipe médicale peut alors proposer une prise en charge personnalisée.

#### SOUTIEN PSYCHOLOGIQUE DES PROCHES ET AIDANTS

Les proches et les aidants peuvent aussi être soutenus pour mieux appréhender la maladie au côté du patient.



## Panier de SOS proposé par la ligue contre le cancer :

Il reprend les SOS non médicaux + socio-esthétique (en cours d'évaluation)



### Soutien psychologique et écoute

Un service d'écoute et de soutien psychologique est mis à votre disposition, sous forme d'entretiens individuels ou de groupes de parole.

[Découvrir](#)



### Activités physiques adaptées

Des programmes d'exercices sont mis en place pour vous aider à améliorer les capacités physiques et diminuer la fatigue et l'anxiété.

[Découvrir](#)



### Conseils en diététique

Des experts de la nutrition vous apportent des conseils pour adapter votre alimentation tout au long du parcours de soins et diminuer les effets du traitement.

[Découvrir](#)



### Aides sociales et financières

La Ligue vous accompagne pour faciliter vos démarches, faire valoir vos droits et limiter l'impact financier de la maladie.

[Découvrir](#)



### Soins socio-esthétiques

Ces soins spécifiquement adaptés aux personnes atteintes d'un cancer sont prodigués par des professionnels spécialisés visent à vous apporter bien-être et confort ainsi qu'à retrouver l'estime de soi.

[Découvrir](#)



### Retour à l'emploi

Anticiper et préparer son retour au travail permet une reprise dans de bonnes conditions et favorise le maintien dans l'emploi.

[Découvrir](#)

# Le DSRC et les Soins Oncologiques de support



5 objectifs généraux et 13 actions  
+ 1 objectif/SOS



Maillage/Annuaire

Sensibilisations

Outils d'aide  
(numérique/papier)

Événement/Réunions

Autres...

## Annuaire national/Ressources



**UN GUIDE PRATIQUE**  
pour toutes les personnes touchées par un cancer

36

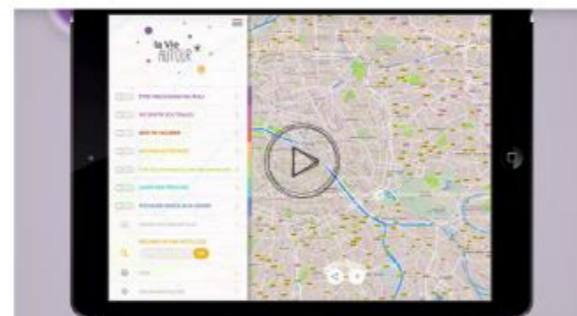
Les soins oncologiques de support sont aujourd'hui **incontournables dans la prise en charge du cancer**. Des études scientifiques\* ont montré leur efficacité dans la qualité de vie et sur certains patients en termes de survie.

Pr Ivan Krakowski - Président de l'AFSOS

39

Pour toutes les personnes touchées directement ou indirectement par un cancer, l'Association Francophone pour les Soins Oncologiques de Support (AFSOS) et le laboratoire Pfizer ont créé une carte de France interactive référençant des associations reconnues proposant des soins de support non médicamenteux à proximité de chez vous.

Découvrez La Vie Autour en vidéo



## Référentiels



- Bonnes pratiques

- Organisation  
- Qualité (à venir)





## Annuaire régional/Ressources



*Les patients  
et les professionnels de santé  
sont reliés*

LE DÉSEALI • OFFRES DE SOINS • QUALITÉ • PREVENTION & DÉSTAGE • LIEN VILLE HÔPITAL • PATIENTS & PROCHES •



### ACCÈS RAPIDE

- ↔ Dossier communicant en cancérologie
- 📄 ARCHIMAID : répertoire recherche clinique
- 🏥 Chimiothérapie
- 👤 Soins de Support
- 📁 Annuaire
- 👶 Enfants, adolescents et jeunes adultes
- 👴 Personnes âgées - UCOG
- 🏠 Centre de Coordination en Cancérologie

[www.onconormandie.fr](http://www.onconormandie.fr)

## Pendant les traitements actifs

### La nutrition

Vous êtes soigné pour un cancer ?

**DÉCOUVREZ NUTRIPAC!**  
LES CLÉS D'UNE ALIMENTATION ADAPTÉE



Plus d'infos sur [onconormandie.fr](http://onconormandie.fr) de au 09.81.77.98.82

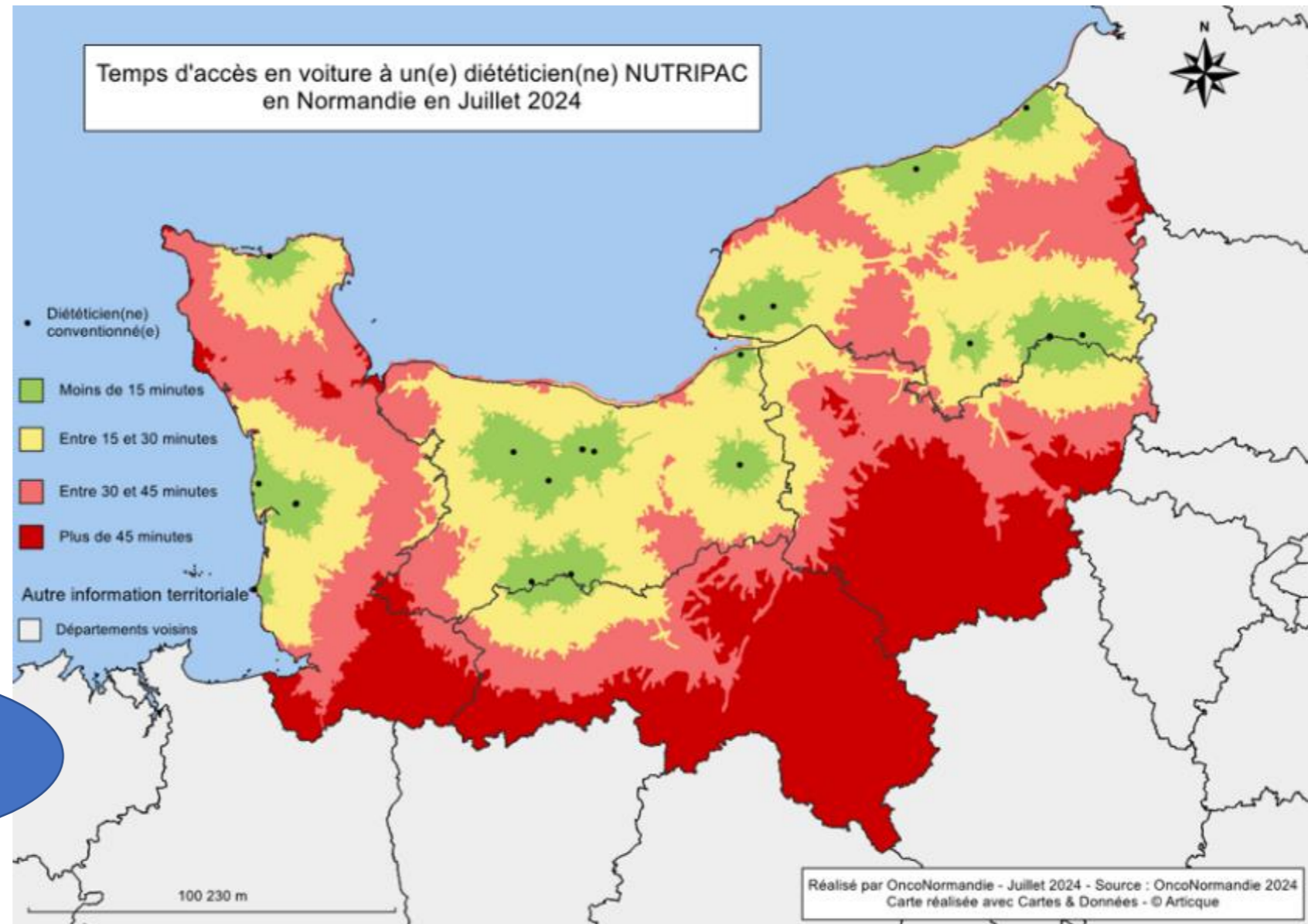
ÉTRE ACCOMPAGNÉ POUR MIEUX ADAPTER SON ALIMENTATION PENDANT LA MALADIE.

NUTRIPAC est un dispositif proposant une prise en charge...

3h de consultation

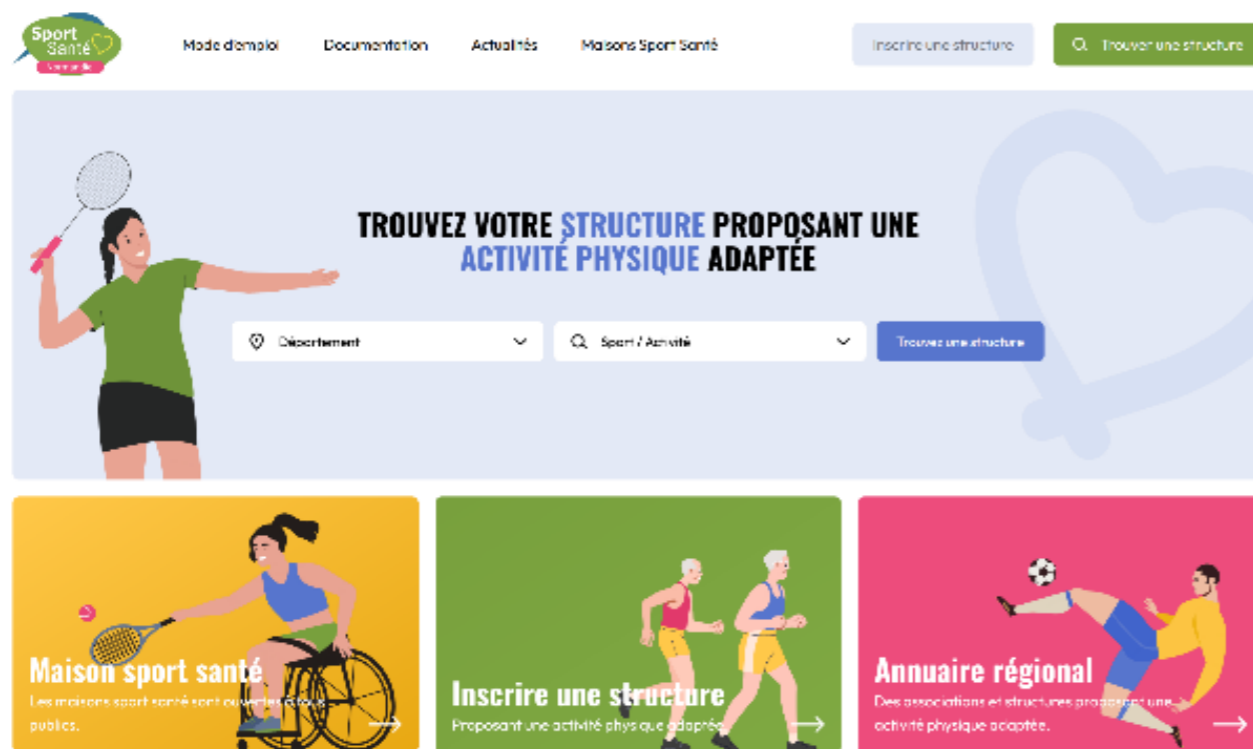
+

**Prescription**



63 % de la population – accès à moins de 30 min

## L'activité physique adaptée



The screenshot shows the homepage of the website. At the top, there is a navigation bar with the 'Sport Santé' logo and menu items: 'Mode d'emploi', 'Documentation', 'Actualités', and 'Maisons Sport Santé'. There are also buttons for 'Inscrire une structure' and 'Trouver une structure'. The main banner features an illustration of a woman with a tennis racket and the text 'TROUVEZ VOTRE STRUCTURE PROPOSANT UNE ACTIVITE PHYSIQUE ADAPTEE'. Below this, there are search filters for 'Département' and 'Sport / Activité', and a 'Trouver une structure' button. At the bottom, there are three colored boxes: a yellow one for 'Maison sport santé' (Les maisons sport santé sont ouvertes à tous publics), a green one for 'Inscrire une structure' (Proposant une activité physique adaptée), and a pink one for 'Annuaire régional' (Des associations et structures proposent une activité physique adaptée).

[www.sportsantenormandie.fr](http://www.sportsantenormandie.fr)



Les Maisons Sport-Santé (MSS) ont pour but d'accompagner et conseiller les personnes souhaitant pratiquer une activité physique et sportive à des fins de santé, de bien-être, quel que soit leur âge.

## Pendant et après les traitements actifs

### L'activité physique adaptée

2 mois – 15 séances + 1 bilan orientation

Personnes atteintes d'un cancer en cours ou jusqu'à 1 an après fin Tts

+ Prescription



**Vous êtes soigné pour un cancer ?**

**L'ACTIVITÉ PHYSIQUE ADAPTÉE, UNE EXCELLENTE ALLIÉE !**

**DÉCOUVREZ IMAPAC !**

**IMAPAC = INITIER ET MAINTENIR UNE ACTIVITÉ PHYSIQUE ADAPTÉE AVEC UN CANCER**

Plus d'infos sur [imapac.fr](http://imapac.fr) ou au 09.81.77.98.82

IMAPAC EST UN DISPOSITIF GRATUIT PROPOSÉ PAR ONCONORMANDIE ET LA LIGUE CONTRE LE CANCER.



# Dispositifs et prises en charges régionales

**Vous êtes soigné pour un cancer ?**

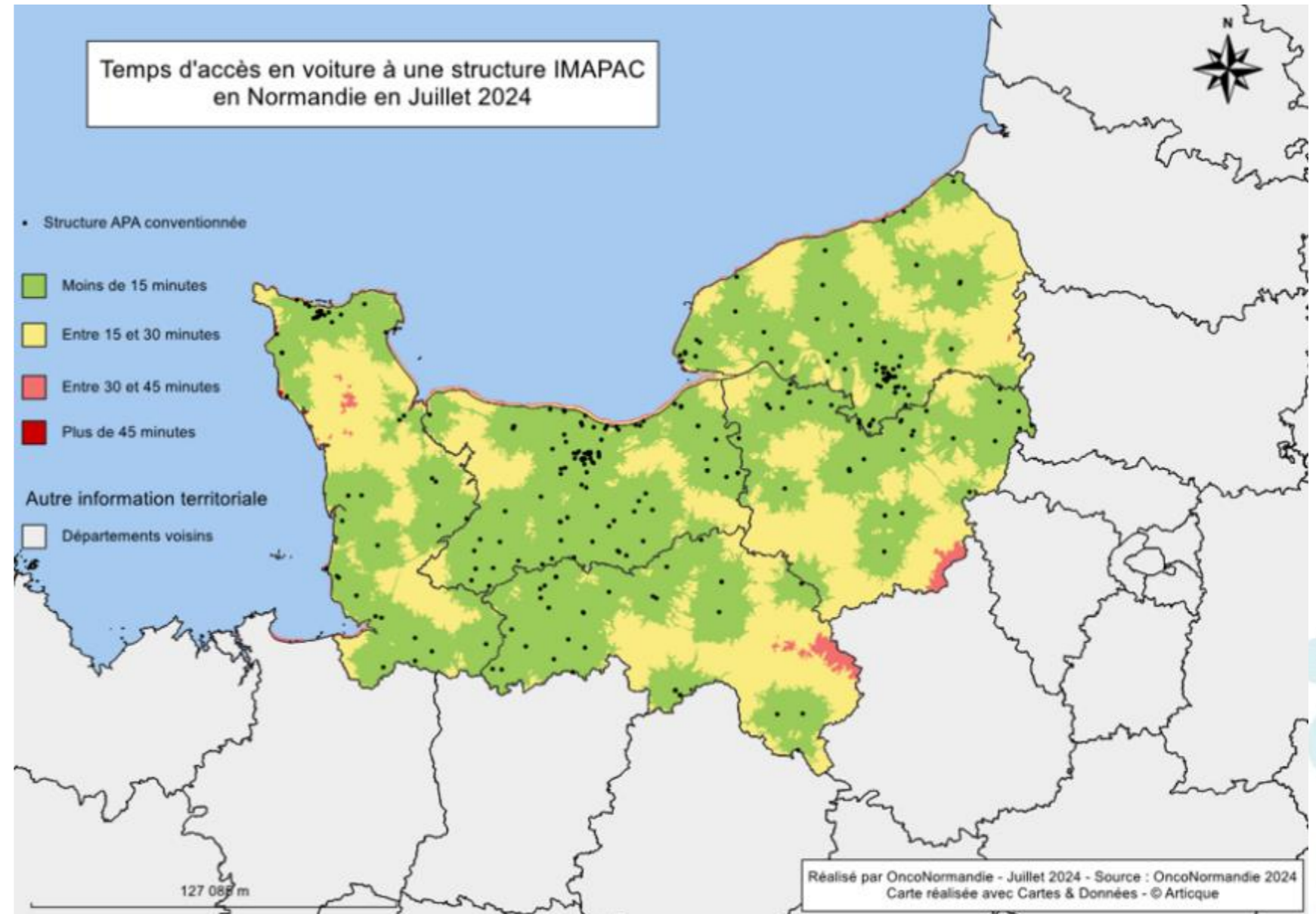
**L'ACTIVITÉ PHYSIQUE ADAPTÉE, UNE EXCELLENTE ALLIÉE !**

**DÉCOUVREZ IMAPAC !**

**IMAPAC = INITIER ET MAINTENIR UNE ACTIVITÉ PHYSIQUE ADAPTÉE AVEC UN CANCER**

Plus d'infos sur [imapac.fr](http://imapac.fr) ou au 09.82.37.94.82

IMAPAC EST UN DISPOSITIF GRATUIT PROPOSÉ PAR ONCONORMANDIE ET LA LIGUE CONTRE LE CANCER.



99,4 % de la population – accès à moins de 30 min  
83% de la population – accès à moins de 15 min

## Pendant et après les traitements actifs

## L'accompagnement psychologique

3 h de Consultation

**OncoPsy, c'est quoi ?**

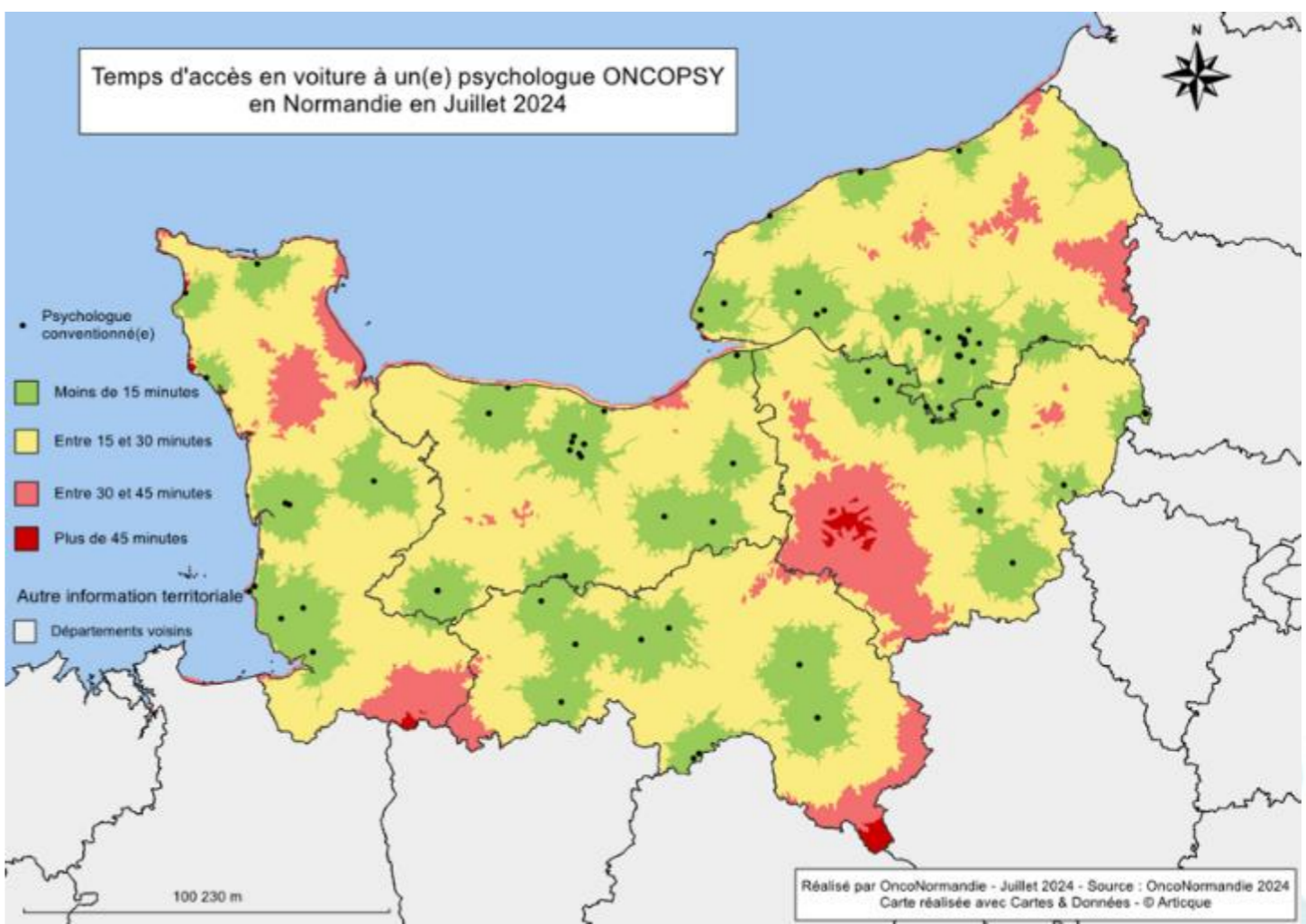
Vous, ou l'un de vos proches, êtes suivi pour un cancer ?

Vous pouvez en parler à un psychologue, au plus près de votre domicile.

Un dispositif accessible pendant et/ou après vos soins. Prenez rendez-vous auprès d'un de nos psychologues partenaires et bénéficiez de 3h de consultations prises en charge.

Retrouvez toutes les conditions et la liste des psychologues sur le site [www.onconormandie.fr/oncopsy](http://www.onconormandie.fr/oncopsy) ou en flashant le QR Code.

Contact : 09.01.77.90.02 - [secretariat@onconormandie.fr](mailto:secretariat@onconormandie.fr)



Personnes atteintes d'un cancer/  
proches en cours ou jusqu'à 1 an  
après fin Tts

96% de la population – accès à moins de 30 min  
56% de la population – accès à moins de 15 min

## Pendant et après les traitements actifs

Depuis le 15 juin 2024



Mon soutien psy :

Prise en charge par l'assurance maladie & mutuelles de :

- La première séance qui est un entretien d'évaluation
- jusqu'à 11 séances de suivi psychologique maximum

(sans prescription médicale, et sans avance de frais pour les personnes en ALD)



## Après les traitements

L'accompagnement psychologique, diététique et Bilan en Activité Physique Adaptée = PARSAC – ARS Normandie



**PARCOURS GLOBAL APRÈS LE TRAITEMENT D'UN CANCER**

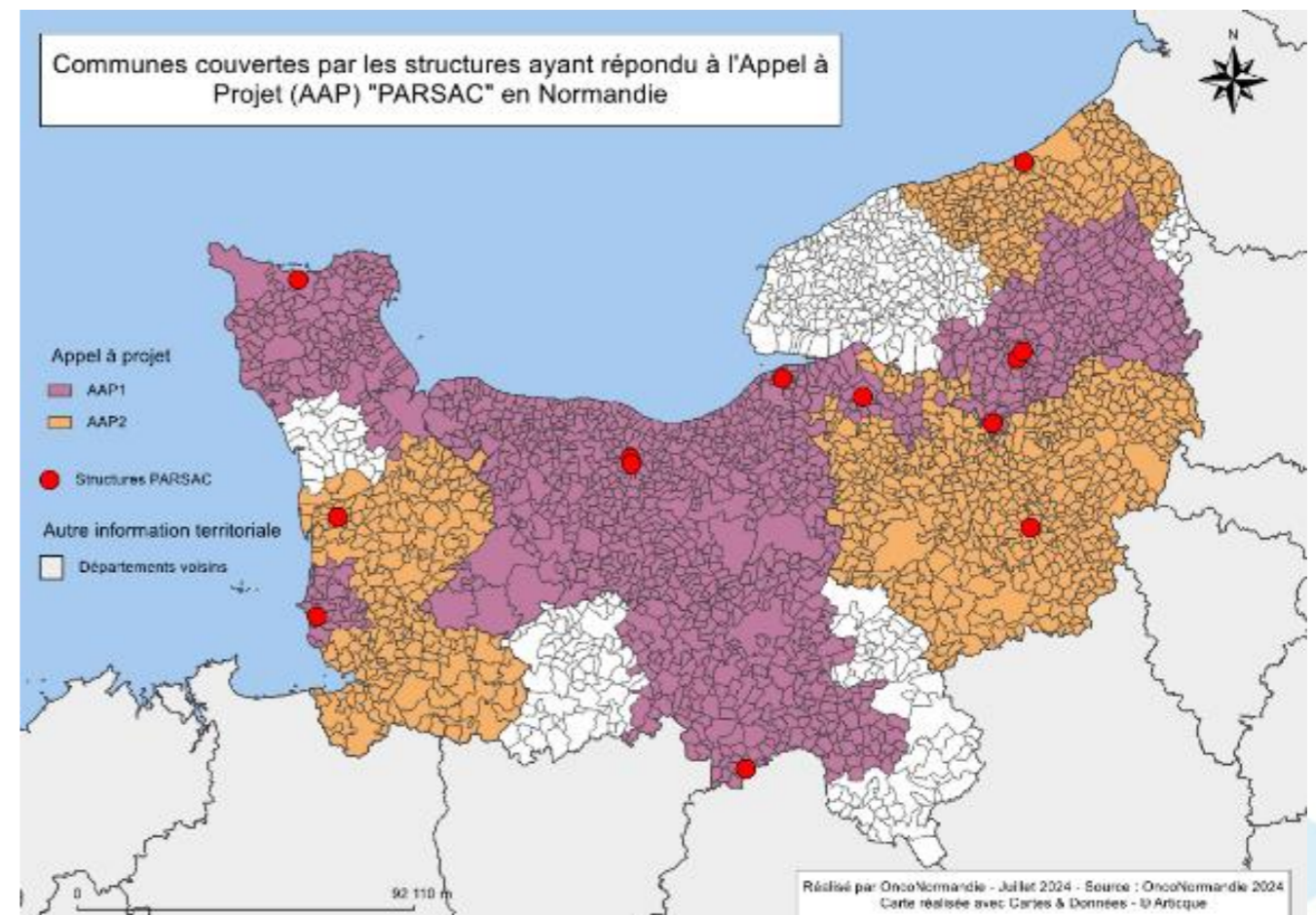
Votre traitement « actif » est terminé depuis moins d'1 an ?

Nous continuons de vous accompagner, **de façon gratuite et personnalisée**, sur le plan diététique, psychologique et/ou en activité physique adaptée.

Plus d'informations sur [onconormandie.fr](http://onconormandie.fr)

Sur prescription médicale

Logos: République Française, ars, ONCO NORMANDIE, URML Normandie



Sur prescription médicale (oncologues, médecins traitants, pédiatres)

- 1 bilan d'activité physique adaptée (APA)
- 1 bilan et/ou des consultations diététiques et/ou psychologiques

80,5% de la population couverte par le dispositif



- Les offres en soins de support et soins de bien être selon les départements :
  - Soutien psychologique en individuel et/ou en groupe
  - Conseil en nutrition et/ou ateliers nutrition
  - Aides aux démarches sociales et juridiques (Commission sociale, permanences et/ou réunions d'information...)
  - Accueil et écoute (par téléphone)
  - Activités physiques adaptées (IMAPAC, PARSAC, autres...)
  - Soins socio esthétiques en individuel et/ou en ateliers collectifs
  - L'art thérapie en groupe
  - Sophrologie / réflexologie plantaire
  - Gestion des émotions / estime de soi en groupe



*Ces offres varient selon les départements, l'offre est identifiée sur les pages internet de chacun des comités de la Ligue*



Il y a cinq comités départementaux de la Ligue Contre le Cancer en Normandie (CD14 - Caen, CD27- Evreux, CD50 -Saint Lo, CD61- Alençon et CD76 - Rouen)

- Sites internet des SOS des Comités départementaux
  - <https://www.ligue-cancer.net/76-seinemaritime/activites-et-soins-de-support>
  - <https://www.ligue-cancer.net/14-calvados/activites-et-soins-de-support>
  - <https://www.ligue-cancer.net/27-eure/activites-et-soins-de-support>
  - <https://www.ligue-cancer.net/50-manche/accompagner-les-personnes-malades-leurs-proches-0>
  - <https://www.ligue-cancer.net/61-orne/activites-et-soins-de-support-0>

Chaque comité peut vous proposer des activités de bien-être hors du socle Ligue de soins de support. Contactez le comité de la ligue de votre département

## ***En cours :***

OncoNormandie et les Comités de la Ligue travaillent à la mise en place d'une offre commune afin de proposer des groupes de parole aux patients atteints de cancer afin d'harmoniser l'offre de soins en soutien psychologique.



- Espaces Patients & Proches (CFB)
- Espaces Rencontres et Informations (CHB)

pour tous les patients même si soignés dans un autre établissement

- Espaces Ligues :  
accueil au sein des comités, par  
téléphone ou permanences dans certains  
établissements de la région
- 6 espaces Ligue en Seine Maritime
- 4 espaces Ligue dans l'Eure
- 1 espace Ligue dans la Manche
- 1 espace Ligue dans l'Orne
- 1 espace Ligue dans le Calvados



# Informations/ Orientations

## Espace Rencontre et Informations

Centre Henri Becquerel

Rue d'Amiens

CS 11 516 – 76038 Rouen Cédex 1

02 32 08 29 33 – Hall D'accueil – Niveau 0

## Espace Patients & Proches

Centre François Baclesse

3 avenue général Harris

14000 Caen

02 31 45 50 64 – Hall D'accueil

### → **Comités départementaux de la Ligue contre le cancer :**

#### **CD76 - Seine-Maritime | ROUEN**

Comité départemental Seine-Maritime

BP 512, 39 rue de l'Hôpital,

76005 ROUEN

02 35 89 20 26 - 02 35 89 38 42

[cd76@ligue-cancer.net](mailto:cd76@ligue-cancer.net)

[Site internet](#)

#### **CD14 - Calvados | CAEN**

Comité départemental du Calvados

11 rue Samuel Bochart,

14000 CAEN

02 31 86 45 85

[cd14@ligue-cancer.net](mailto:cd14@ligue-cancer.net)

[Site internet](#)

#### **CD61 - Orne | ALENÇON**

Comité départemental de l'Orne

BP16, 8 rue Camille Violand,

61001 ALENÇON Cedex

02 33 27 89 22

[cd61@ligue-cancer.net](mailto:cd61@ligue-cancer.net)

[Site internet](#)

#### **CD27 - Eure | EVREUX**

Comité départemental Eure

BP 121, 14 rue du Général Leclerc

27001 EVREUX

02 32 39 39 45 - 02 32 62 62 76

[cd27@ligue-cancer.net](mailto:cd27@ligue-cancer.net)

[Site internet](#)

#### **CD50 - Manche | SAINT LO**

Comité départemental de la Manche

BP 386, 19 rue Maréchal Leclerc

50006 Saint-Lô Cedex

02 33 05 60 48

[cd50@ligue-cancer.net](mailto:cd50@ligue-cancer.net)

[Site Internet](#)

- Publics spécifiques : Enfants /AJA/ Publics Vulnérables (en travail)
- Référentiel INCa « Qualité de l'offre en soins oncologiques de support »
- Suivi des textes proposant des pec sur les SOS



**DOSSIER LÉGISLATIF**

## Prise en charge intégrale des soins liés au traitement du cancer du sein

Proposition de loi visant la prise en charge intégrale des soins liés au traitement du cancer du sein par l'assurance maladie

La loi en construction

---

### Dépôt à l'Assemblée nationale

→ Dossier législatif sur le site de l'Assemblée nationale

- **Texte** n° 2519 de MM. Fabien ROUSSEL, André CHASSAIGNE, Jean-Paul LECOQ, Nicolas SANSU, Pierre DHARRÉVILLE, Mme Soumya BOUROUAHA, MM. Jovanny WILLIAM, Stéphane PEU, Mme Elsa FAUCILLON, M. Sébastien JUMEL, Mme Karine LEBON, MM. Yannick MONNET, Jean-Marc TELLIER, Tematai LE GAYIC, Steve CHAILLOUX, Mme Mereana REID ARBELOT, MM. Marcellin NADEAU, Jean-Victor CASTOR, Davy RIMANE, Mme Emeline K/BIDI, MM. Frédéric MAILLOT et Édouard BÉNARD, déposé à l'Assemblée Nationale le 16 avril 2024

### Première lecture à l'Assemblée nationale

→ Dossier législatif sur le site de l'Assemblée nationale

#### Travaux de commission

- **Rapport** n° 2643 de M. Fabien ROUSSEL, fait au nom de la commission des affaires sociales, déposé le 22 mai 2024
- **Texte de la commission** n° 2643 déposé le 22 mai 2024

#### Séance publique

- **Texte** n° 307 adopté par l'Assemblée nationale le 30 mai 2024

### Première lecture au Sénat

- **Texte** n° 653 (2023-2024) transmis au Sénat le 31 mai 2024

### Les étapes de la discussion

- **Première lecture - Assemblée nationale**  
16 avril 2024
- **Première lecture - Sénat**  
31 mai 2024

→ Comprendre la procédure





# Annuaire régional SOS



Les patients et les professionnels de santé sont reliés

LE DESFAU • OFFRES DE SOINS • QUALITE • PREVENTION & DEFISTAGE • LIEN VILLE HÔPITAL • PATIENTS & PROCHES



## ACCÈS RAPIDE

- Dossier communicant en cancérologie
- ARCHIMAD : répertoire recherche clinique
- Chimiothérapie
- Soins de Support
- Annuaire
- Enfants, adolescents et jeunes adultes
- Personnes âgées - UCOG
- Centre de Coordination en Cancérologie

- [Annuaire régional des soins oncologiques de support](#)
- [Prises en charge en Normandie](#)
- [Référentiels INCa, AFSOS...](#)

## NUTRITION ET DIÉTÉTIQUE

