

PROGRAMME

2^e semestre 2019

Rencontres **pour les patients**,
animées par **des professionnels de santé**, pour :

- **apporter des informations** autour du cancer
- **répondre à vos questions**
- **partager** avec des personnes confrontées à la maladie

Inscription
obligatoire
à l'ERI :

Tél. 02 31 45 50 64
eri@baclesse.unicancer.fr



Les Rencontres proposées :

- Sophrologie p.3
- Reconstruction mammaire
après un cancer du sein p.4
- Huiles essentielles & Cancer :
informations pratiques p.5
- Troubles de la mémoire & Cancer..... p.6
- Cancer de la prostate : innovations p.7
- Comprendre la recherche clinique p.8
- Cancer du sein & Hormonothérapie p.9
- Retentissement du cancer
et de ses traitements sur la vie intime p.10
- Comprendre le lymphœdème p.11
- Retour à l'emploi : préparer, anticiper p.12



Les 'Rencontres ERI' du Centre François Baclesse

Sophrologie

Séances de découverte

Lundi 9, 16, 23 septembre 2019

Lundis 5, 18 novembre & 2 décembre 2019

de 11h30 à 12h30

Séances en groupe de 15 personnes, pour découvrir les techniques de sophrologie et partager avec des personnes confrontées à la maladie.



Inscription
obligatoire

à l'ERI :

Tél. 02 31 45 50 64

eri@baclesse.unicancer.fr



Les 'Rencontres ERI'
du Centre François Baclesse

Reconstruction mammaire après un cancer du sein

Mardi 8 octobre 2019
Mardi 10 décembre 2019
de 14h à 16h

Inscription
obligatoire
à l'ERI :
Tél. 02 31 45 50 64
eri@baclesse.unicancer.fr

Huiles essentielles & Cancer : informations pratiques

Mardi 15 octobre 2019
Mardi 8 décembre 2019
de 14h à 16h



Inscription
obligatoire
à l'ERI :
Tél. 02 31 45 50 64
eri@baclesse.unicancer.fr



Les 'Rencontres ERI'
du Centre François Baclesse

Trouble de la mémoire & Cancer

Judi 3 octobre 2019
de 14h à 16h



Inscription
obligatoire
à l'ERI :
Tél. 02 31 45 50 64
eri@baclesse.unicancer.fr



Les 'Rencontres ERI'
du Centre François Baclesse

Cancer de la prostate : Innovations thérapeutiques

Mardi 19 novembre 2019
de 14h à 15h30



Inscription
obligatoire
à l'ERI :

Tél. 02 31 45 50 64

eri@baclesse.unicancer.fr



Les 'Rencontres ERI'
du Centre François Baclesse

Comprendre la recherche clinique

Mardi 24 septembre 2019

de 14h à 15h30

Traitement
innovant ?

Essai
thérapeutique ?

Laboratoire
pharmaceutique ?

Bénéfice
/ risque ?

Consentement ?

Inscription
obligatoire
à l'ERI :
Tél. 02 31 45 50 64
eri@baclesse.unicancer.fr





Les 'Rencontres ERI'
du Centre François Baclesse

Cancer du sein & Hormonothérapie

Lundi 7 octobre 2019
Vendredi 6 décembre 2019
de 10h30 à 12h



Inscription
obligatoire
à l'ERI :

Tél. 02 31 45 50 64

eri@baclesse.unicancer.fr



Les 'Rencontres ERI'
du Centre François Baclesse

Retentissement du cancer et de ses traitements sur la vie intime

FEMMES : Jeudi 17 octobre 2019

HOMMES : Jeudi 21 novembre 2019

de 14h30 à 16h

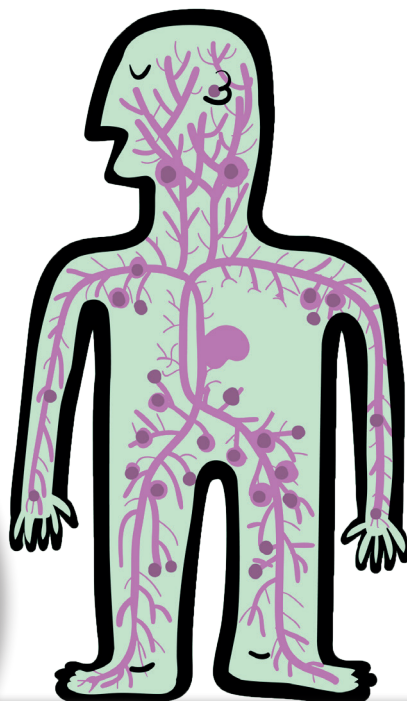


Inscription
obligatoire
à l'ERI :
Tél. 02 31 45 50 64
eri@baclesse.unicancer.fr

Comprendre le lymphoedème

Jeudi 10 octobre 2019
de 14h à 16h

Inscription
obligatoire
à l'ERI :
Tél. 02 31 45 50 64
eri@baclesse.unicancer.fr





Les 'Rencontres ERI' du Centre François Baclesse

Retour à l'emploi : préparer, anticiper

Mardi 10 décembre 2019
de 14h à 16h



Inscription
obligatoire
à l'ERI :
Tél. 02 31 45 50 64
eri@baclesse.unicancer.fr

Notes :

Handwriting practice lines consisting of 22 horizontal blue lines.

Notes :



Les 'Rencontres ERI' du Centre François Baclesse

Inscription obligatoire à l'ERI :

HORAIRES

Lundi, mardi, jeudi : 9h30 - 17h

Mercredi : 9h - 12h30 / 14h - 16h30

Vendredi : 9h30 - 16h30



02 31 45 50 64



eri@baclesse.unicancer.fr

