

Nodules et cancers thyroïdiens adénomes parathyroïdiens

FORMATION PROFESSIONNELLE CONTINUE DPC*

RESPONSABLES PEDAGOGIQUES

Dr. Stéphane BARDET

Dr. Renaud CIAPPUCCINI

Médecins nucléaires,
Unité de Concertation Pluridisciplinaire
Thyroïde

DUREE

1 journée, soit 7h00 d'enseignement

PUBLIC

Médecins généralistes

Internes

Tout type d'exercice.

Nombre de places limité.

INTERVENANTS

Médecins nucléaires

Chirurgien ORL

Endocrinologue

METHODES PEDAGOGIQUES

Analyse des pratiques et recueil des at-
tentés à J-1 mois sous forme d'un question-
naire en ligne.

Formation présentielle : apports théoriques
suivis d'échanges, travaux en sous-
groupes.

Evaluation « à froid » du transfert des
compétences en situation de travail
(J + 6 mois)

Supports pédagogiques numériques remis à
chaque participant.

LIEU DE LA FORMATION

Service Enseignement-Formation

Centre François Baclesse

3 avenue du Général Harris

14076 CAEN CEDEX

TARIF 2019

395 € /médecin en exercice

100 €/interne

Prix incluant les supports pédagogiques,
pauses-café et déjeuner pris sur place

CONTACT

ENSEIGNEMENT-FORMATION
CENTRE FRANCOIS BACLESSE

Coordinatrice : Lucile Débonnaire

Tel : 02 31 45 50 94

l.debonnaire@baclesse.unicancer.fr

* sous réserve de la validation de l'ANDPC

que faire en pratique ?

FINALITE

Approfondir les connaissances du
médecin généraliste en matière de pathologie
nodulaire thyroïdienne et parathyroïdienne.

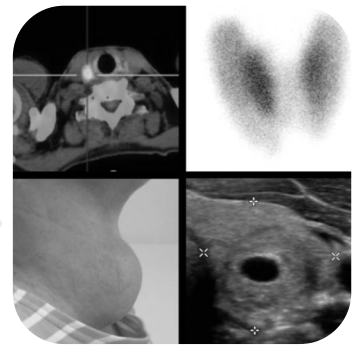
OBJECTIFS PEDAGOGIQUES

Quels nodules explorer et quel bilan complémentaire demander ?

Connaître les grands principes de prise en charge des cancers thyroïdiens

Maîtriser le suivi au long cours des patients traités pour un cancer de la
thyroïde.

Bilan d'une hypercalcémie et connaître la prise en charge d'une hyperparathy-
roïdie primaire.



Action DPC*

Nodules thyroïdiens

Epidémiologie, clinique, biologie —Imagerie : échographie, scinti-
graphie,
cytoponction —Cytologie et classification anatomopathologique des cancers
thyroïdiens— Chirurgie cervicale— Les prises en charge innovantes :
exemple du diagnostic rapide au Centre François Baclesse
Discussions autour de cas cliniques

Cancers thyroïdiens

Principe de prise en charge et de suivi des cancers thyroïdiens différenciés :
chirurgie, iode radioactif, autres traitements des patients réfractaires à l'iode.
Suivi clinique et biologique des patients.
Discussions autour de cas cliniques.

Adénomes parathyroïdiens

Hypercalcémies, hyperparathyroïdies : clinique, biologie.
Imagerie pré-opératoire : échographie, scintigraphie au MIBI.
Chirurgie : chirurgie mini-invasive.
Discussions autour de cas cliniques.

Date de la formation

Session 1 mercredi 25 septembre 2019

Code formation

THYR

Inscription avant le :

dimanche 30 juin 2019