

PROGRAMME

JANVIER - JUIN 2019

Rencontres **pour les patients**,
animées par **des professionnels de santé**, pour :

- **apporter des informations** autour du cancer
- **répondre à vos questions**
- **partager** avec des personnes confrontées à la maladie

Inscription
obligatoire
à l'ERI :
Tél. 02 31 45 50 64
eri@baclesse.unicancer.fr



Les Rencontres proposées :

- Sophrologie p.3
- Reconstruction mammaire après un cancer du sein p.4
- Les huiles essentielles : comment bien les utiliser ? p.5
- Troubles de la mémoire et cancer..... p.6
- Cancer du sein et hormonothérapie p.7
- Vivre au quotidien avec une stomie digestive ou urinaire p.8
- Un essai thérapeutique, à quoi ça sert ? p.9
- Cancer du rein : les innovations thérapeutiques p.10
- Comprendre le lymphœdème p.11
- Retour à l'emploi : préparer, anticiper p.12



Les 'Rencontres ERI'
du Centre François Baclesse

Sophrologie

Séances de découverte

Mardis 29 janvier, 5, 19 février

16, 23, 30 avril

de 11h à 12h

Séances en groupe de 15 personnes, pour découvrir les techniques de sophrologie et partager avec des personnes confrontées à la maladie.



Inscription
obligatoire

à l'ERI :

Tél. 02 31 45 50 64

eri@baclesse.unicancer.fr



Les 'Rencontres ERI'
du Centre François Baclesse

Reconstruction mammaire après un cancer du sein

Mardis 5 février, 23 avril,
18 juin,
de 14h à 16h

Inscription
obligatoire
à l'ERI :
Tél. 02 31 45 50 64
eri@baclesse.unicancer.fr

Les huiles essentielles : Comment bien les utiliser ?

Mardis 12 mars, 7 mai
de 14h à 16h



Inscription
obligatoire
à l'ERI :

Tél. 02 31 45 50 64

eri@baclesse.unicancer.fr



Les 'Rencontres ERI' du Centre François Baclesse

Trouble de la mémoire et cancer

Judi 4 avril
de 14h à 16h



Inscription
obligatoire
à l'ERI :
Tél. 02 31 45 50 64
eri@baclesse.unicancer.fr



Les 'Rencontres ERI'
du Centre François Baclesse

Cancer du sein & hormonothérapie

Mardi 2 avril de 14h à 15h30

Lundi 3 juin de 10h30 à 12h



Inscription
obligatoire
à l'ERI :

Tél. 02 31 45 50 64

eri@baclesse.unicancer.fr



**Les 'Rencontres ERI'
du Centre François Baclesse**

Vivre au quotidien avec une stomie digestive ou urinaire

Jeudi 7 mars de 14h à 16h

Mardi 26 mars de 14h à 16h

**Inscription
obligatoire
à l'ERI :**

Tél. 02 31 45 50 64

eri@baclesse.unicancer.fr



Les 'Rencontres ERI' du Centre François Baclesse

Un essai thérapeutique, à quoi ça sert ?

Jeudi 23 mai de 14h à 15h30

Traitement
innovant ?

Laboratoire
pharmaceutique ?

Essai
thérapeutique ?

Bénéfice
/ risque ?

Randomisation ?

Consentement ?

Inscription
obligatoire
à l'ERI :

Tél. 02 31 45 50 64
eri@baclesse.unicancer.fr

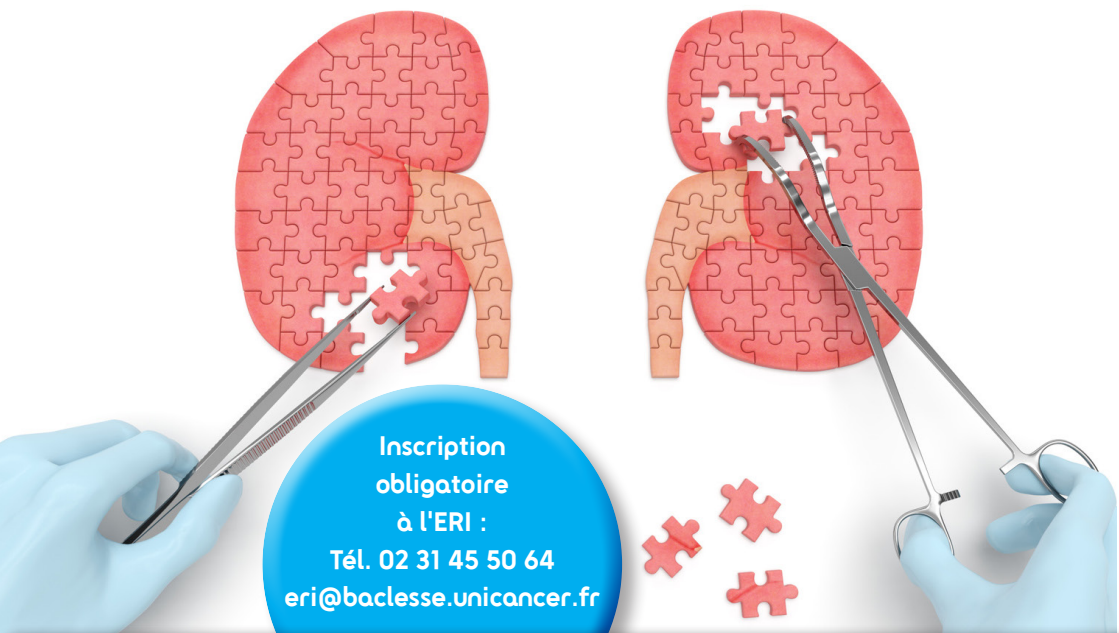




Les 'Rencontres ERI' du Centre François Baclesse

Cancer du rein : les innovations thérapeutiques

Vendredi 10 mai
de 14h à 16h

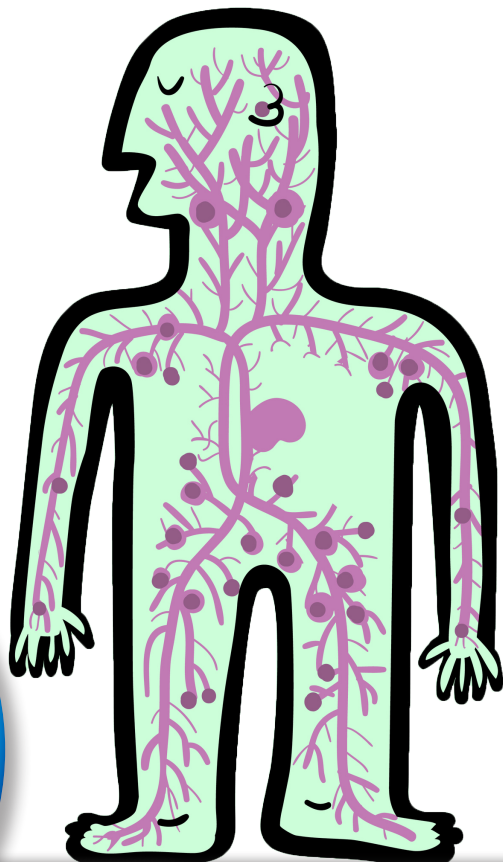


Inscription
obligatoire
à l'ERI :
Tél. 02 31 45 50 64
eri@baclesse.unicancer.fr

Comprendre le lymphoedème

Judi 25 avril de 14h à 16h

Inscription
obligatoire
à l'ERI :
Tél. 02 31 45 50 64
eri@baclesse.unicancer.fr





Les 'Rencontres ERI' du Centre François Baclesse

Retour à l'emploi : préparer, anticiper

Mardi 4 juin de 14h à 16h



Inscription
obligatoire
à l'ERI :
Tél. 02 31 45 50 64
eri@baclesse.unicancer.fr

Notes :

Notes :



Les 'Rencontres ERI' du Centre François Baclesse

Inscription obligatoire à l'ERI :

HORAIRES

Lundi, mardi et jeudi de 9h à 17h

Mercredi de 9h à 12h et de 14h à 16h30

Vendredi de 9h à 16h



02 31 45 50 64



eri@baclesse.unicancer.fr

